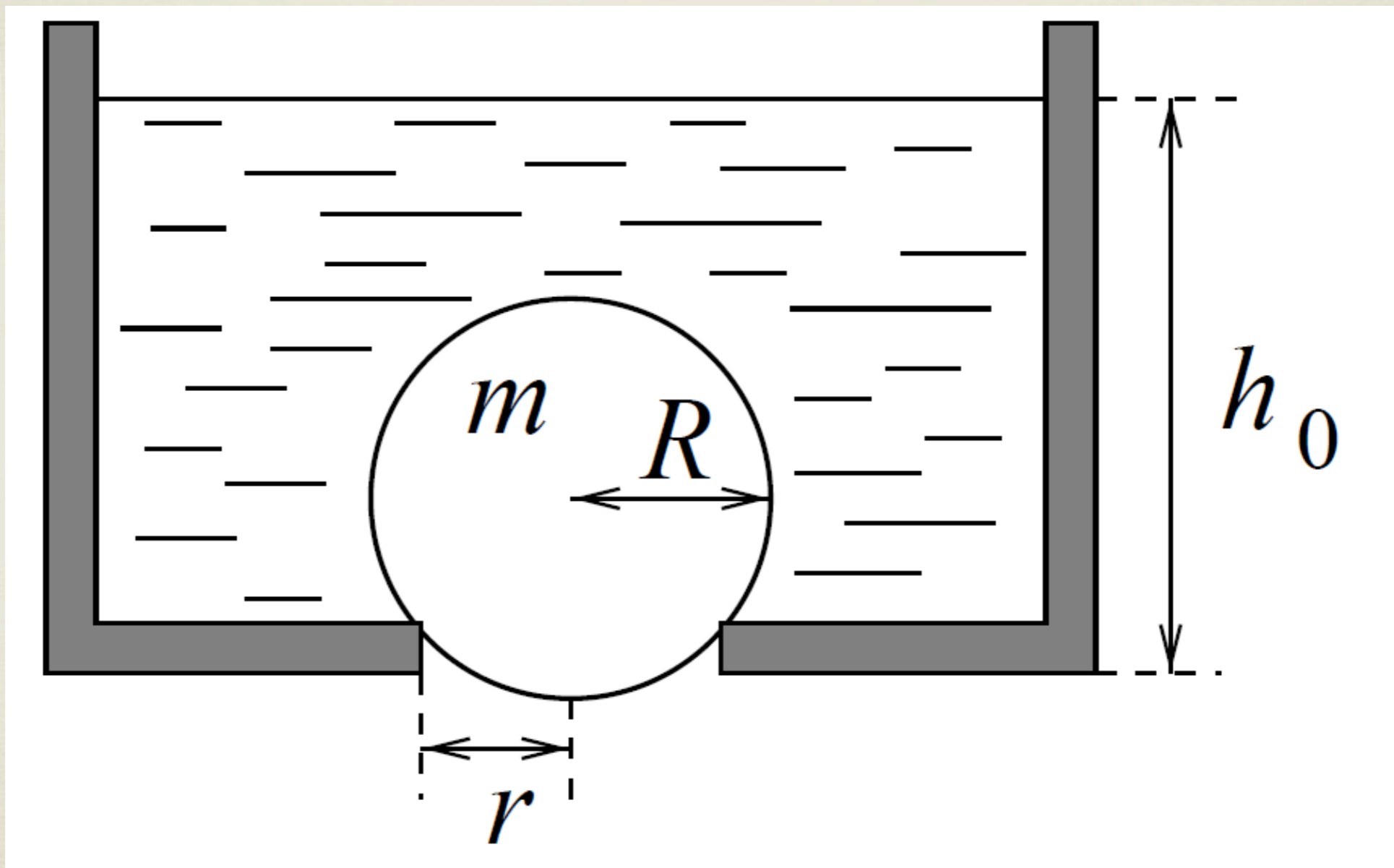


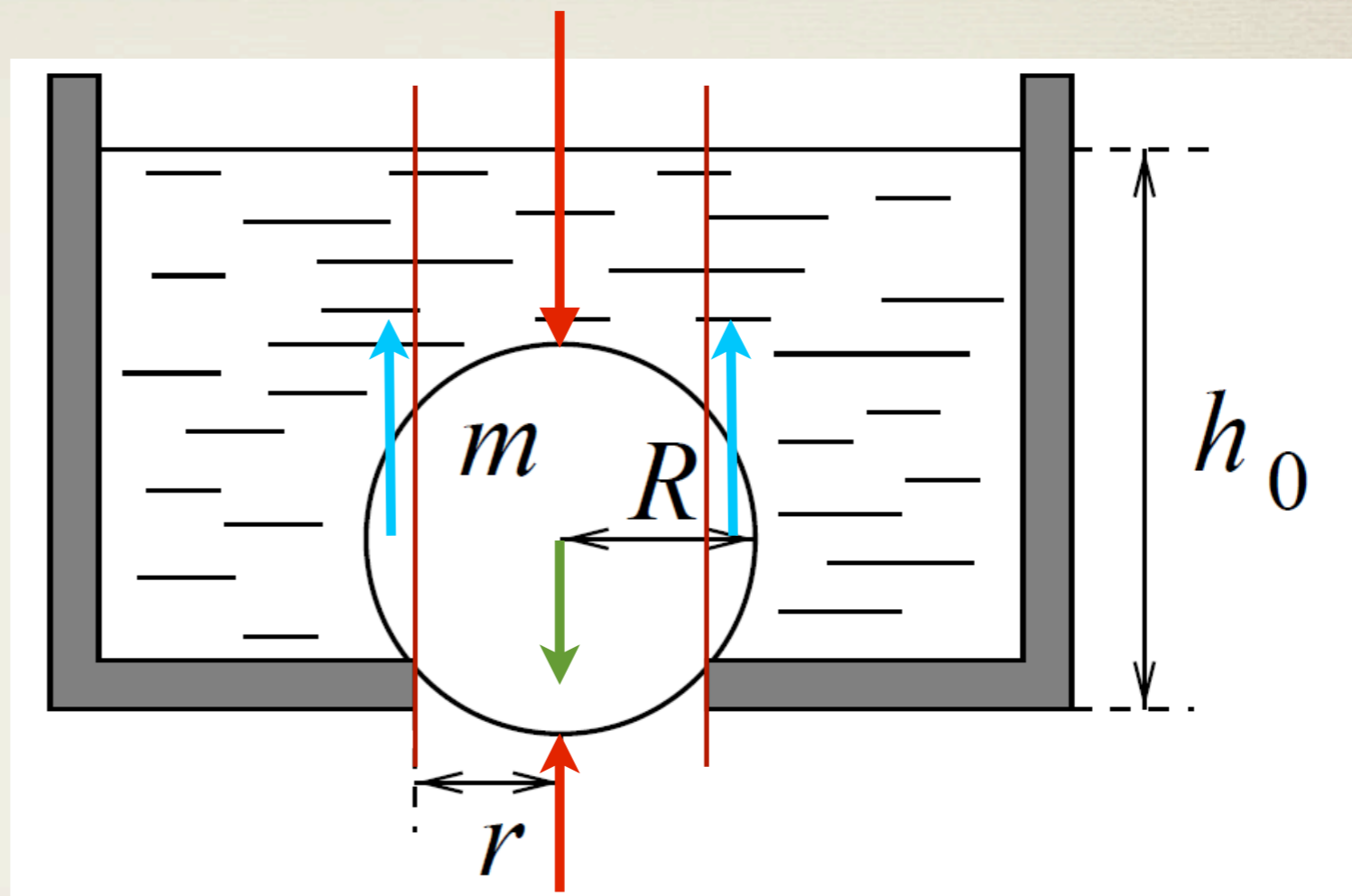
# پرسش ماه پیش



با توجه به شرایط موجود در شکل آیا ارتفاعی برای آب درون ظرف سوراخ دار وجود دارد که توپ به بالا بپرد ؟

# پاسخ

نیروی ارشمیدس آبی  
نیروی وزن سبز  
نیروی ستون آب بالای توپ قرمز



با مقایسه ی نیروها در حالت حدی می توان به امکان بالا پریدن توپ  
پاسخ داد ولی برای بدست آوردن شرط نیاز به محاسبه است

# پرسش این ماه



بیشترین ارتفاعی که کوه ها می توانند داشته باشند چقدر است ؟